

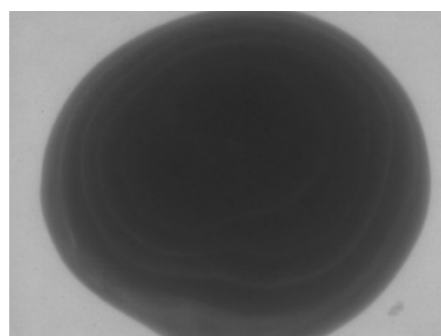
## アワビ天然真珠

写真撮影・文：渥美 郁男  
株式会社宝石科学アカデミー  
(一般社団法人 日本宝石協会 会員)

アワビ (abalone) は、ミミガイ科の巻貝の総称である。アワビの貝殻やそれから産する真珠には特徴としてピラミッド状突起模様が表面に見られる。一方でシロチョウ貝やアコヤ貝などの二枚貝の表面には指紋状の条線模様が見られ巻貝とは明らかな違いを呈す。また軟X線透視検査を行うと天然真珠特有の構造が同心円状に形成している。アワビの外套膜に微小な異物が偶然に入り込み、それが起源となりアワビ天然真珠が出来る。



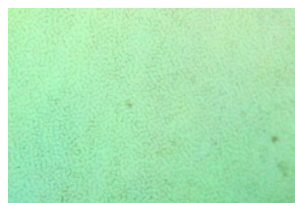
アワビ天然真珠



軟X線透視撮影で養殖用核が無く  
同心円状の構造が見られる



二枚貝に特有の表面構造



アワビ特有の表面構造(ピラミッド状突起)